



LAVORI FASE 0

- SOTTOSERVIZI
- SISTEMAZIONI URBANE
- ADEGUAMENTO CONTROVALE PER REALIZZAZIONE CORSIA PROVVISORIA



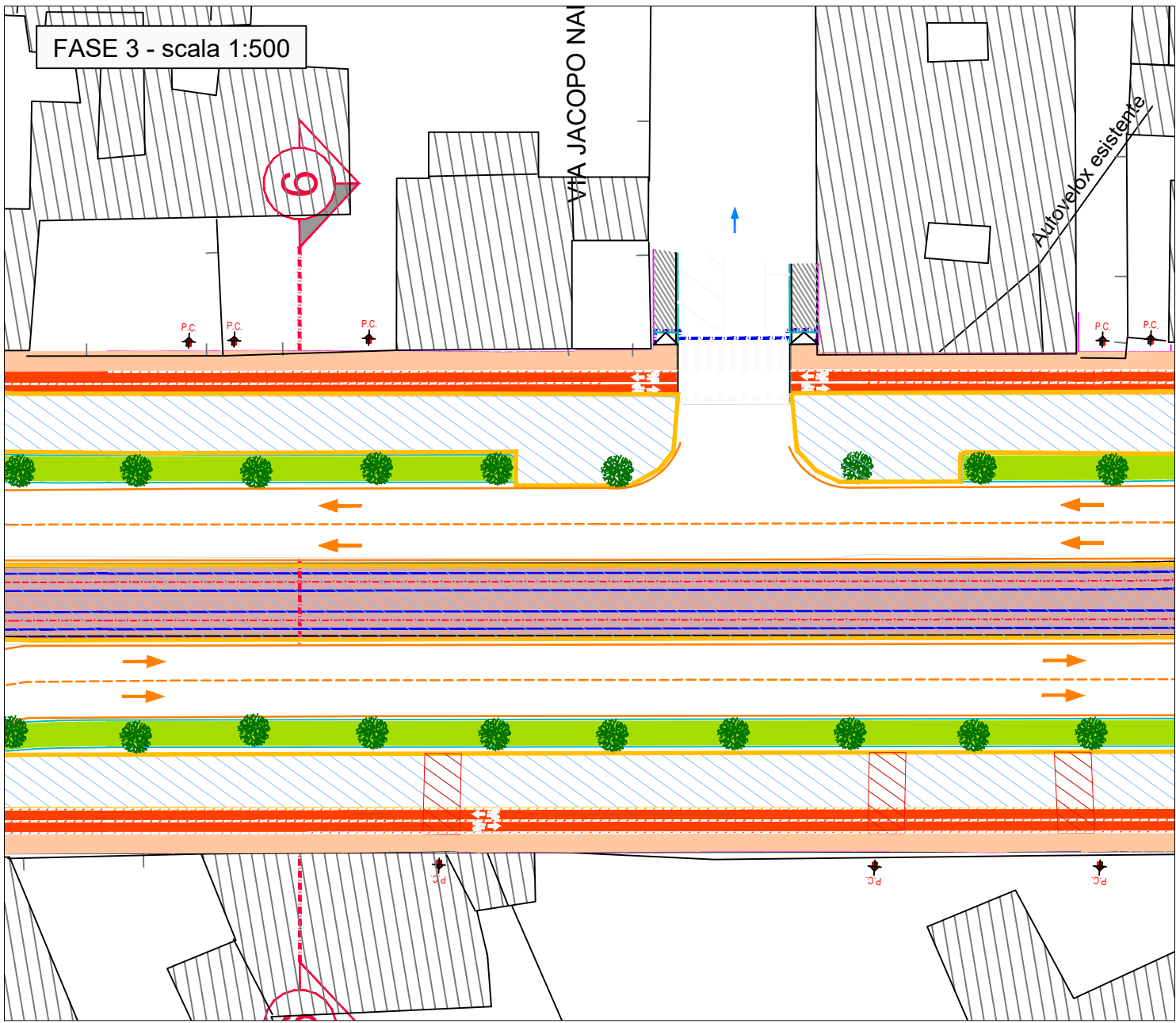
LAVORI FASE 1

- SOTTOSERVIZI
- SISTEMAZIONI URBANISTICHE
- ADEGUAMENTO CONTROVALE PER REALIZZAZIONE CORSIA PROVVISORIA



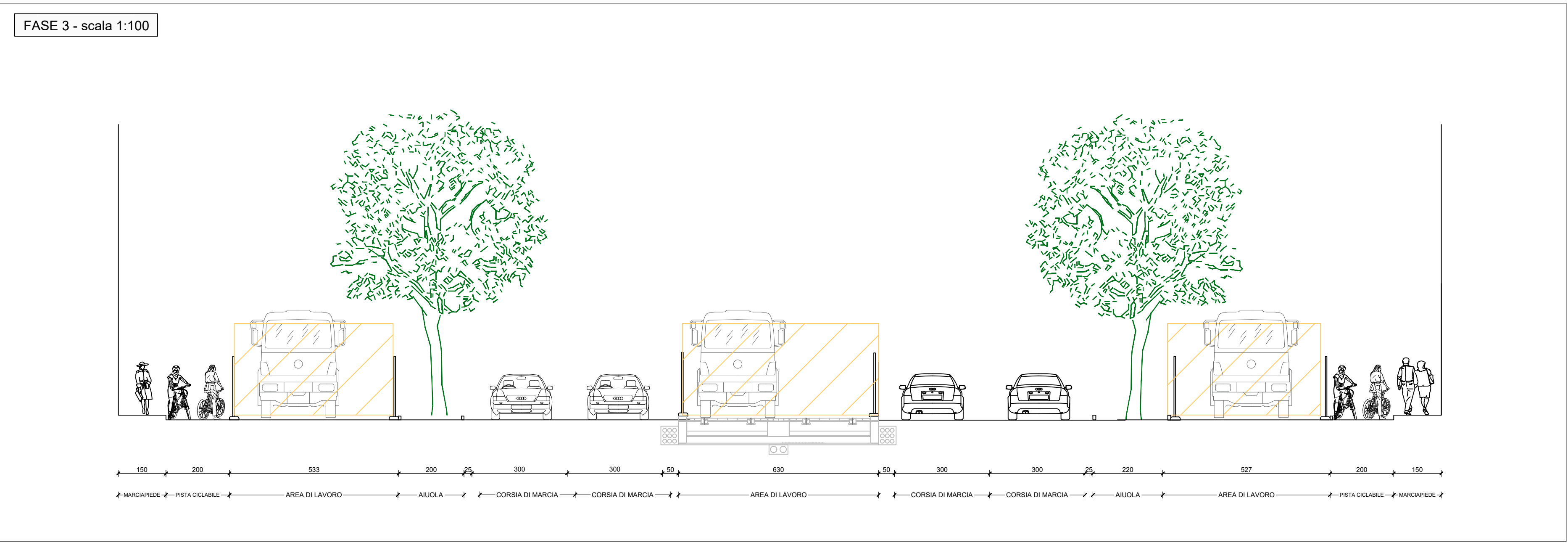
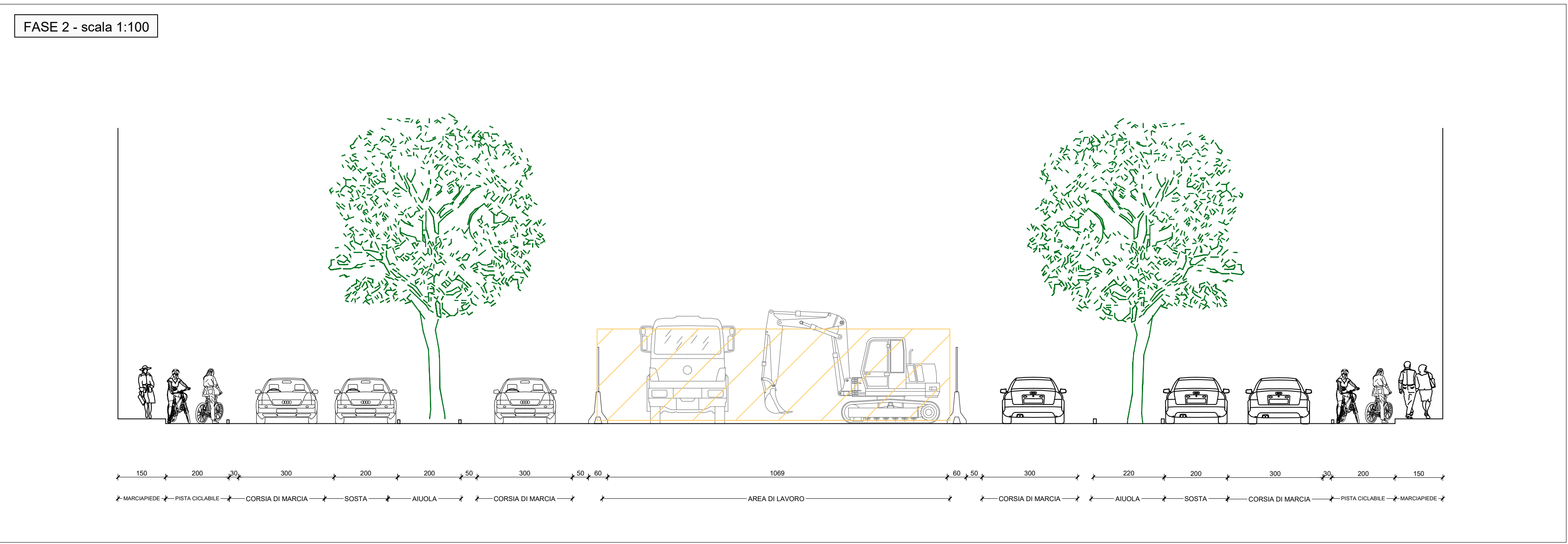
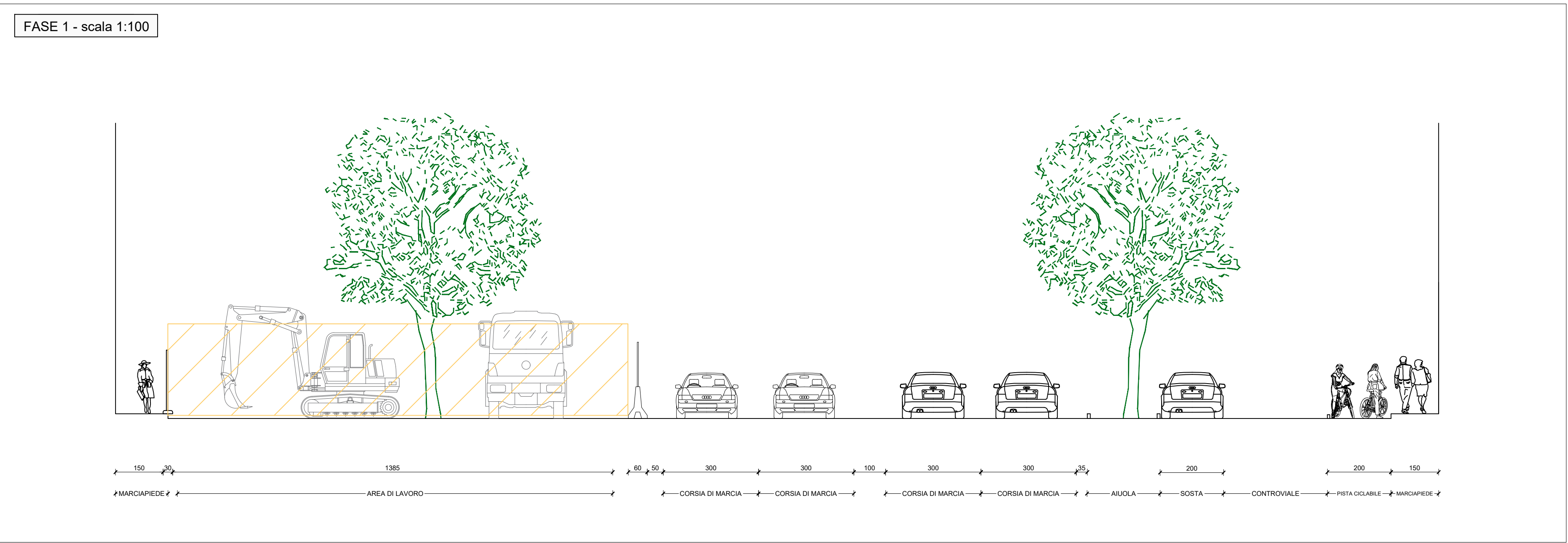
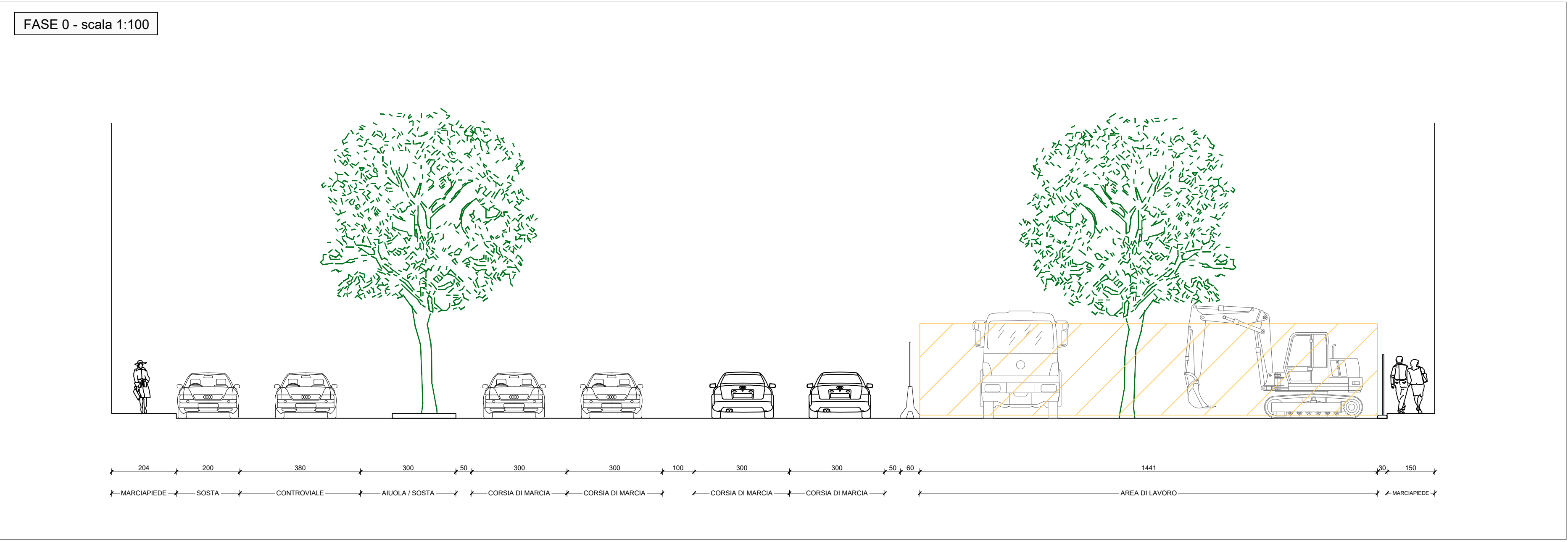
LAVORI FASE 2

- SOTTOSERVIZI
- SEDE TRANVIARIA E ARMAMENTO
- IMPIANTI



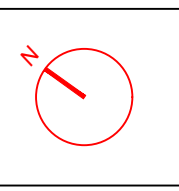
LAVORI FASE 3

- FINITURE SEDE TRANVIARIA
- SISTEMAZIONI URBANE



LEGENDA			
	Viabilità ordinaria in fase di cantiere		Area di lavoro
			Area di lavoro temporanea con mantenimento della viabilità privata e pubblica
Recinzioni	Tipo A - Recinzione pesante con rete		
	Tipo D - Recinzione leggera con rete		

I parcheggi per disabili presenti all'interno dell'area di cantiere saranno ricollocati provvisoriamente in luoghi idonei accordati con gli enti preposti



# COMUNE DI FIRENZE

Direzione Nuove Infrastrutture - Ufficio Tramvia

Società **TRAM DI FIRENZE S.P.A.**

SISTEMA TRAMVIARIO DI FIRENZE  
LINEA 3 (II lotto) - Tratta Libertà-Bagno a Ripoli

PROGETTO DEFINITIVO

CANTIERIZZAZIONE  
Elaborati Tipologici  
Cantieri tipologici di tipo B - Viale Gramsci; planimetria e sezioni

COMUNE DI FIRENZE  
IL RESPONSABILE DEL PROCEDIMENTO  
ING. MICHELE PRIORE

TRAM DI FIRENZE  
DOTT. FABRIZIO BARTALONI

ARCHITECTURE ENGINEERING  
IL COORDINATORE DELLA PROGETTAZIONE  
ING. SANTI CAMINITI

Progettazione e coordinamento ARCHITECTURE ENGINEERING s.r.l.	Studio architettonico e paesaggistico STUDIO ROSSIPRODI	Studio topografico ALEPH s.r.l.	Studio ambientale AMBIENTE s.p.a.	Architettura COOPERATIVA ARCHITECTOLOGA
<p>ARCHITECTURE ENGINEERING s.r.l.</p>	<p>ROSSIPRODI ASSOCIATI</p>	<p>Aleph</p>	<p>ambiente</p>	<p>cooperativa architettura</p>
Progettazione SDA PROGETTI	Aspetti strutturali per STUDIO MATILDI PARTNERS	Trasporti STUDIO GARFAGNI TORTORELLA	Geologia GEOBONIFICA	Idraulica HYDROLOGIC INGENIERIA
<p>SDAprogetti</p>	<p>MATILDI PARTNERS</p>	<p>STUDIO GARFAGNI TORTORELLA</p>	<p>GEOBONIFICA</p>	<p>HYDROLOGIC INGENIERIA</p>

PROGRESSIVO	COMMESSA	FASE	COMPARTO	DOCUMENTO	REV.	SCALA	NOME FILE
	FL32	PD	CAN	PL004	08	varie	FL32-PO-CAN-PL-004-08.dwg

REV.	DATA	DESCRIZIONE	REDATTO	VERIFICATO	APPROVATO
0A	Dicembre 2018	Prima Emissione	Astorino	Salvo	Camini
0B	Settembre 2019	Emissione a seguito di Conferenza dei Servizi	Menchetti	Astorino	Camini
0C					